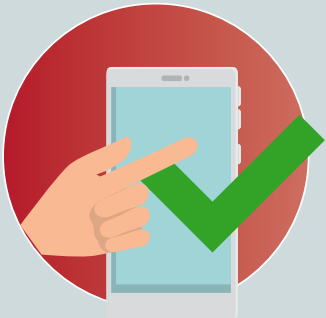
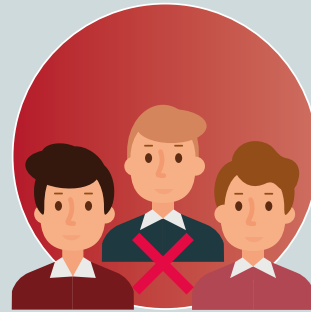




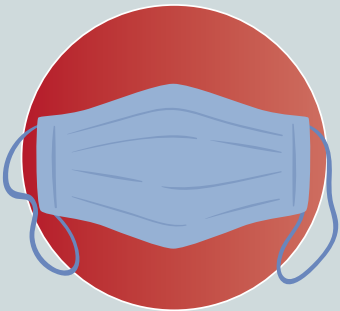
HYGIENEHINWEISE



Vorab-Checkin
(Community-Portal)
Einlass 5 Minuten vor
jedem Kurs



Personenbeschränkung
pro Raum



Mund-Nasen-Schutz
tragen (außer
beim Tanzen)



Nies-und Hust-Ettikette
beachten



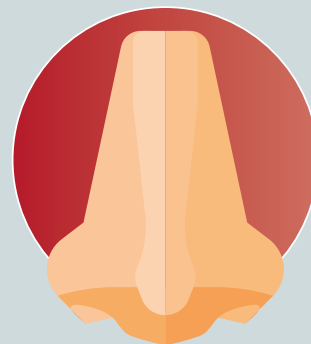
Zur Begrüßung winken
(nicht die Hand geben)



Schuhe im
Saal wechseln



Gastrobereich geöffnet.
Tischbelegung nur bei
Verzehr und Eintragung
in die Anwesenheitsliste



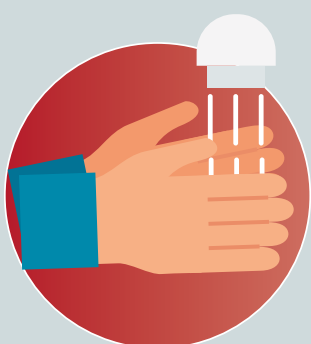
Mit
Krankheitssymptomen
daheim bleiben



Bereits im
Tanzoutfit kommen



Abstand halten
beim Eintreten



Hände waschen



So schützen wir Sie
zusätzlich: Lüften,
Reinigen der
Oberflächen,
Desinfektionsspender